

雪1-4 (版本变更后)

源力萃® 雪恩



婴儿配方奶粉 (0-6月龄, 1段)

国食注字YP20230270 净含量:100克

营养成分表

项目	单位	每100kJ	每100g
能量	kJ	100	2100
蛋白质	g	0.51	10.80
脂肪	g	1.24	26.10
亚油酸	g	0.12	2.60
α-亚麻酸	mg	15.2	320
碳水化合物	g	2.59	54.4
维生素			
维生素A	μg RE	17.4	366
维生素D	μg	0.60	12.50
维生素E	mg α-TE	0.16	3.40
维生素K1	μg	1.27	26.70
维生素B1	μg	17.4	366
维生素B2	μg	23.7	497
维生素B6	μg	10.5	220.0
维生素B12	μg	0.030	0.620
烟酸(烟酰胺)	μg	119	2500
叶酸	μg	3.57	75.0
泛酸	μg	119	2500
维生素C	mg	3.35	70.3
生物素	μg	0.44	9.30
胆碱	mg	5.95	125.0

100毫升奶液=13.5克奶粉+90毫升温开水



贮藏方法

本产品应贮藏于阴凉干燥处,勿放入冰箱内;每次食用后及时将罐口封严,开罐后请在一个月内食用完毕。

重要声明:对于0-6月龄的婴儿最理想的食品是母乳,在母乳不足或无母乳时可食用本产品。

项目	单位	每100kJ	每100g
矿物质			
钠	mg	8.33	175
钾	mg	21.2	445
铜	μg	17.9	375.0
镁	mg	1.50	31.5
铁	mg	0.17	3.60
锌	mg	0.18	3.80
锰	μg	0.93	19.60
钙	mg	14.9	313
磷	mg	10.0	210
碘	μg	4.48	94.0
氯	mg	14.9	313
硒	μg	0.89	18.70
可选择成分			
肌醇	mg	1.25	26.2
二十二碳六烯酸(DHA)	mg	4.48	94.0
二十碳四烯酸(AA/ARA)	mg	4.76	100.0
膳食纤维			
低聚半乳糖	g	0.08	1.60
低聚果糖	g	0.08	1.60
1,3-二糖-2-磷酸岩藻三糖	g	0.26	5.5
核苷酸	mg	0.71	15.00
乳铁蛋白	mg	1.67	35.0

配料表

生牛乳、脱盐乳清粉、食用植物调和油(1,3-二油酸-2-棕榈酸甘油三酯、葵花籽油、椰子油、亚麻籽油)、低聚半乳糖、低聚果糖、乳糖、花生四烯酸、二十二碳六烯酸油酯(发酵法)、水解乳清蛋白粉、乳清蛋白粉、矿物质(磷酸三钙、柠檬酸钾、氯化钠、氯化钾、硫酸镁、碳酸钙、磷酸钾、硫酸铜、硫酸亚铁、硫酸锌、亚硒酸钠、硫酸锰)、维生素(维生素C(L-抗坏血酸)、氯化胆碱、维生素E(dl-α-生育酚)、维生素B6(盐酸吡哆醇)、维生素D(胆钙化醇)、维生素A(醋酸视黄酯)、烟酰胺、泛酸(D-泛酸钙)、叶酸、生物素(D-生物素)、维生素K1(植物甲萘醌)、维生素B2(核黄素)、维生素B1(盐酸硫胺素)、维生素B12(氰钴胺))、乳铁蛋白、动物双歧杆菌乳亚种Bb-12、核苷酸(5'-胞苷酸二钠、5'-尿苷酸二钠、5'-单磷酸腺苷、5'-肌苷酸二钠、5'-鸟苷酸二钠)、肌醇

食用方法

- 步骤一:** 将奶瓶、奶嘴及瓶盖彻底洗净,使用前用沸水煮至少5分钟,待用。冲调前请清洗双手并保持环境卫生。
- 步骤二:** 将欲用水煮沸5分钟,冷却至50°C左右。
- 步骤三:** 依据宝宝月龄及喂哺建议表的推荐量,将正确的水量倒入消毒后的奶瓶中。
- 步骤四:** 将所需的奶粉加入到奶瓶中。
- 步骤五:** 盖紧奶瓶,轻轻摇动直至奶粉完全溶解。
- 步骤六:** 待奶液温度适宜时,再给宝宝喂奶。

喂哺建议表

月龄	每日喂哺次数	每次使用量	
		温开水用量(mL)	专用平匙数
0~1周	8	30	1
1~2周	7	60	2
2周~1月龄	6	90	3
1~2月龄	5-6	120	4
2~4月龄	5	150	5
4~6月龄	4-5	180	6

- 请使用本品随附专用量匙,1平匙奶粉约4.5g。
- 也可根据宝宝个体差异,按照医生建议,调整喂哺量。未经医生建议请勿随意改变喂哺量。
- 请按照喂哺建议表中所建议的比例用量冲调,未经医生建议请勿改变冲调浓度。

提示

- 请按食用方法冲调奶粉,方法不当可能会影响宝宝健康。
- 冲调好的奶液应在1小时内喂哺完,剩余的奶液应弃去。
- 冲调好的奶液勿放入微波炉内加热,以免烫伤。
- 本品含有乳糖和乳蛋白质,乳糖不耐和乳蛋白过敏体质的宝宝慎用或遵医嘱。
- 为保持菌种活性,冲调时不宜使用温度过高的开水。

产品类别/属性: 乳基婴儿配方乳粉
 生产商: 黑龙江优贝特乳业有限公司
 地址: 黑龙江省齐齐哈尔市泰来县汤池镇政府所在地
 产地: 黑龙江省齐齐哈尔市
 邮编: 162411
 食品生产许可证编号: SC10523022404060
 产品标准代号: GB 10765-2021
 检验合格证号: 同批号
 保质期: 24个月
 生产日期、保质期(至)及生产批号: 见罐底

客服电话

400-870-1006



(版本变更前)

惠贝滋®

营养成分表

项目	单位	每100kJ	每100g
能量	kJ	100	2100
蛋白质	g	0.51	10.80
脂肪	g	1.24	26.10
亚油酸	g	0.12	2.60
α-亚麻酸	mg	15.2	320
碳水化合物	g	2.59	54.4
维生素			
维生素A	μg RE	17.4	366
维生素D	μg	0.60	12.50
维生素E	mg α-TE	0.16	3.40
维生素K1	μg	1.27	26.70
维生素B1	μg	17.4	366
维生素B2	μg	23.7	497
维生素B6	μg	10.5	220.0
维生素B12	μg	0.030	0.620
烟酸(烟酰胺)	μg	119	2500
叶酸	μg	3.57	75.0
泛酸	μg	119	2500
维生素C	mg	3.35	70.3
生物素	μg	0.44	9.30
胆碱	mg	5.95	125.0

100毫升奶液=13.5克奶粉+90毫升温开水

配料表

生牛乳、脱盐乳清粉、食用植物调和油(1,3-二油酸-2-特桐酸甘油三酯、葵花籽油、椰子油、亚麻籽油)、低聚半乳糖、低聚果糖、乳糖、花生四烯酸(ARA)、二十二碳六烯酸(DHA)、水解乳清蛋白粉、乳清蛋白粉、矿物质(磷酸三钙、柠檬酸钾、氯化钠、氯化钾、硫酸镁、硫酸钙、碘酸钾、硫酸铜、硫酸亚铁、硫酸锌、亚硒酸钠、硫酸锰)、维生素(维生素C(L-抗坏血酸)、氯化胆碱、维生素E(DL-α-生育酚)、维生素B6(盐酸吡哆醇)、维生素D(胆钙化醇)、维生素A(视黄醇)、烟酰胺、泛酸(D-泛酸钙)、叶酸、生物素(D-生物素)、维生素K(植物甲萘醌)、维生素B2(核黄素)、维生素B1(盐酸硫胺素)、维生素B12(氰钴胺))、乳铁蛋白、动物双歧杆菌乳亚种Bb-12、核苷酸(5'-胞苷酸二钠、5'-尿苷酸二钠、5'-单磷酸腺苷、5'-肌苷酸二钠、5'-鸟苷酸二钠)、肌醇

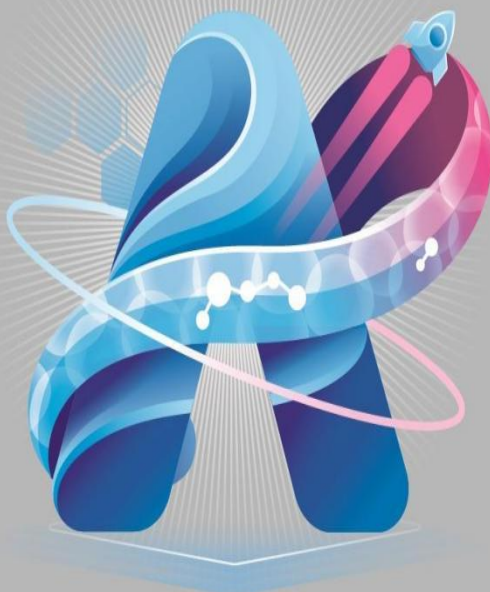
贮藏方法

本产品应贮藏于阴凉干燥处，勿放入冰箱内；每次食用后及时将罐口封严，开罐后请在一个月内食用完毕。

重要声明：对于0~6月龄的婴儿最理想的食品是母乳，在母乳不足或无母乳时可食用本产品。

项目	单位	每100kJ	每100g
矿物质			
钠	mg	8.33	175
钾	mg	21.2	445
铜	μg	17.9	375.0
铁	mg	1.50	31.5
锌	mg	0.17	3.60
锰	mg	0.18	3.80
钴	μg	0.93	19.60
钙	mg	14.9	313
磷	mg	10.0	210
碘	μg	4.48	94.0
硒	μg	14.9	313
氯	μg	0.89	18.70
可选择成分			
肌醇	mg	1.25	26.2
二十二碳六烯酸(DHA)	mg	4.48	94.0
二十碳四烯酸(ARA)	mg	4.76	100.0
膳食纤维			
低聚半乳糖	g	0.08	1.60
低聚果糖	g	0.08	1.60
1,3-二油酸-2-特桐酸甘油三酯	g	0.26	5.5
核苷酸	mg	0.71	15.00
乳铁蛋白	mg	1.67	35.0

雪恩



婴儿配方奶粉 (0-6月龄, 1段)

净含量: 100克 国食注字YP20230270

食用方法



步骤一：将奶瓶、奶嘴及瓶盖彻底洗净，使用前用沸水煮至少5分钟，待用。冲调前请清洗双手并保持环境卫生。



步骤二：将饮用水煮沸5分钟，冷却至50°C左右。



步骤三：依据宝宝月龄及喂养建议表的推荐量，将正确的水量倒入消毒后的奶瓶中。



步骤四：将所需的奶粉加入到奶瓶中。



步骤五：盖紧奶瓶，轻轻摇动直至奶粉完全溶解。



步骤六：待奶液温度适宜时，再给宝宝喂奶。

喂哺建议表

月龄	每日喂哺次数	每次使用量	
		温开水用量(mL)	专用平匙数
0~1周	8	30	1
1~2周	7	60	2
2周~1月龄	6	90	3
1~2月龄	5~6	120	4
2~4月龄	5	150	5
4~6月龄	4~5	180	6

- 请使用本品随附专用量匙，1平匙奶粉约4.5g，也可根据宝宝个体差异，按照医生建议，调整喂哺量。未经医生建议请勿随意改变喂哺量。
- 请按照喂哺建议表中所建议的比例用量冲调，未经医生建议请勿改变冲调浓度。
- 请向店方免费索取专用量匙。

提示

- 请按食用方法冲调奶粉，方法不当可能会影响宝宝健康。
- 冲调好的奶液应在1小时内喂哺完，剩余的奶液应弃去。
- 冲调好的奶液勿放入微波炉内加热，以免烫伤。
- 本品含有乳糖和乳蛋白，乳糖不耐和乳蛋白过敏体质的宝宝慎用或遵医嘱。
- 为保持菌种活性，冲调时不宜使用温度过高的开水。

产品类别：属性：乳基婴儿配方乳粉
 生产商：黑龙江优贝特乳业有限公司
 地址：黑龙江省齐齐哈尔市泰来县汤池镇政府所在地
 产地：黑龙江省齐齐哈尔市
 邮编：162411
 食品生产许可证编号：SC10523022404060
 产品标准代号：GB 10765-2021
 保质期：24个月
 生产日期及生产批号：见罐底
 检验合格证书：同批号

客服电话
400-015-5209
www.ubeite.com



雪1-5 (版本变更后)

源力萃®

雪恩



1 段

婴儿配方奶粉
(0-6月龄, 1段)

国食注字YP20230270 净含量: 800克



重要声明: 对于0-6月龄的婴儿最理想的食品是母乳, 在母乳不足或无母乳时可食用本产品。

配料表

生牛乳、脱盐乳清粉、食用植物调和油(1,3-二油酸-2-棕榈酸甘油三酯、葵花籽油、椰子油、亚麻籽油)、低聚半乳糖、低聚果糖、乳清、花生四烯酸、二十二碳六烯酸油脂(发酵法)、水解乳清蛋白粉、乳清蛋白粉、矿物质[磷酸三钙、柠檬酸钾、氯化钾、氯化钠、硫酸镁、硫酸钙、硫酸钾、硫酸铜、硫酸亚铁、硫酸锌、亚硒酸钠、硫酸锰]、维生素[维生素C(L-抗坏血酸)、氯化胆碱、维生素E(dl-α-生育酚)、维生素B₆(吡哆醇)、维生素D(胆钙化醇)、维生素A(视黄醇)、烟酰胺、泛酸(D-泛酸钙)、叶酸、生物素(D-生物素)、维生素K₁(植物甲萘醌)、维生素B₁₂(钴胺素)、维生素B₁(硫胺素)、维生素B₂(核黄素)、乳铁蛋白、动物双歧杆菌乳亚种Bb-12、核黄素5'-肌苷酸二钠、5'-腺苷二钠、5'-鸟苷酸二钠)、肌醇

贮藏方法

本产品应存放在阴凉干燥处, 勿放入冰箱内; 每次食用后及时将罐口封严, 开封后请在一个月内食用完毕。

营养成分表

项目	单位	每100kJ	每100g
能量	kJ	100	2100
蛋白质	g	0.51	10.80
脂肪	g	1.24	26.10
亚油酸	g	0.12	2.60
α-亚麻酸	mg	15.2	320
碳水化合物	g	2.59	54.4
维生素			
维生素A	μg RE	17.4	366
维生素D	μg	0.60	12.50
维生素E	mg α-TE	0.16	3.40
维生素K ₁	μg	1.27	26.70
维生素B ₁	μg	17.4	366
维生素B ₂	μg	23.7	497
维生素B ₆	μg	10.5	220.0
维生素B ₁₂	μg	0.030	0.620
烟酰胺(尼克酸)	μg	119	2500
叶酸	μg	3.57	75.0
泛酸	μg	119	2500
维生素C	mg	3.35	70.3
生物素	μg	0.44	9.30
胆碱	mg	5.95	125.0
矿物质			
钙	mg	8.33	175
钾	mg	21.2	445
钠	μg	17.9	375.0
磷	mg	1.50	31.5
铁	mg	0.17	3.60
锌	mg	0.18	3.80
锰	μg	0.93	19.80
硒	μg	14.9	313
铜	mg	10.0	210
碘	μg	4.48	94.0
氯	mg	14.9	313
胆碱	μg	0.99	18.70
可选择成分			
肌醇	mg	1.25	26.2
二十二碳六烯酸(DHA)	mg	4.48	94.0
二十二碳四烯酸(ARA)	mg	4.76	100.0
膳食纤维	g		
低聚半乳糖	g	0.08	1.60
低聚果糖	g	0.08	1.60
1,3-二油酸-2-棕榈酸甘油三酯	g	0.26	5.5
核黄素	mg	0.71	15.00
乳铁蛋白	mg	1.67	35.0

100毫升奶液=13.5克奶块/90毫升温开水

食用方法



步骤一:

将奶瓶、奶嘴及瓶盖彻底洗净, 使用前用沸水煮沸至少5分钟, 待用, 冲调前请清洗双手并保持环境清洁卫生。



步骤二:

将饮用水煮沸5分钟, 冷却至50°C左右。



步骤三:

依照宝宝月龄及喂养建议表酌情称量, 将正确的水量装入消毒后的奶瓶中。



步骤四:

将所需的奶粉加入到奶瓶中。



步骤五:

盖紧奶盖, 轻轻摇晃直至奶液完全溶解。



步骤六:

待奶液温度适宜时, 即可给宝宝喂奶。

哺喂建议表

月龄	每日喂奶次数	每次使用量	
		器具水用量(ml)	每日总量(g)
0-1月	6	30	1
1-2月	7	60	2
2月-1岁	6	90	3
1-2月龄	5-6	120	4
2-4月龄	5	150	5
4-6月龄	4-5	180	6

- 请使用本产品专用奶匙, 1平匙奶块约4.5g。
- 也可根据宝宝个体差异, 按照医生建议, 调整喂哺量。未经医生建议请勿随意改变喂哺量。
- 请按照哺喂建议表中所建议的比例用等冲调, 未经医生建议请勿改变冲调浓度。

提示

- 请按食用方法冲调奶液, 方法不当可能会影响宝宝健康。
- 冲调好的奶液应在1小时内喂哺完, 剩余的奶液应丢弃。
- 冲调好的奶液应放入微波炉内加热, 以免烫伤。
- 本品含有乳糖和乳蛋白, 乳糖不耐和乳蛋白过敏体质宝宝宜慎用或遵医嘱。
- 为保障冲调卫生, 冲调时不宜使用温度过高的开水。

产品类型: 属性: 4-基婴儿配方奶粉
生产商: 黑龙江优贝乳业有限公司
地址: 黑龙江省齐齐哈尔市泰来县汤池镇政府所在地
产地: 黑龙江省齐齐哈尔市
邮编: 162411

食品生产许可证编号: SC10523022404060
产品标准代号: GB 10765-2021
检验合格证号: 同批号

保质期: 24个月
生产日期、保质期(至)及生产批号: 见罐底

客服电话
400-870-1006



6 971477 614547

(版本变更前)

惠贝滋®



重要声明: 对于0-6月龄的婴儿最理想的食品是母乳, 在母乳不足或无母乳时可食用本产品。

配料表

生牛乳、脱盐乳清粉、食用植物调和油(1,3-二油酸-2-棕榈酸甘油三酯、葵花籽油、椰子油、亚麻籽油)、低聚半乳糖、低聚果糖、乳糖、花生四烯酸(ARA)、二十二碳六烯酸(DHA)、水解乳清蛋白粉、乳清蛋白粉、矿物质【磷酸三钙、柠檬酸钾、氯化钠、氯化钾、硫酸镁、碳酸钙、硫酸钾、硫酸铜、硫酸亚铁、硫酸锌、亚硒酸钠、硫酸锰】、维生素【维生素C(L-抗坏血酸)、氯化胆碱、维生素E(dl-α-醋酸生育酚)、维生素B6(盐酸吡哆醇)、维生素D(胆钙化醇)、维生素A(醋酸视黄酯)、烟酰胺、泛酸(D-泛酸钙)、叶酸、生物素(D-生物素)、维生素K1(植物甲萘醌)、维生素B2(核黄素)、维生素B1(盐酸硫胺素)、维生素B12(氰钴胺)】、乳铁蛋白、动物双歧杆菌乳亚种Bb-12、核苷酸(5'-胞苷酸二钠、5'-尿苷酸二钠、5'-单磷酸腺苷、5'-肌苷酸二钠、5'-鸟苷酸二钠)、肌醇

贮藏方法

本产品应贮藏于阴凉干燥处, 勿放入冰箱内; 每次食用后及时将罐口封严, 开罐后请在一个月内食用完毕。

营养成分表

Table with 4 columns: 项目, 单位, 每100kJ, 每100g. Rows include Energy, Protein, Fat, etc.

100毫升奶液=13.5克奶粉+90毫升温开水

雪恩



婴儿配方奶粉 (0-6月龄, 1段)

净含量: 800克 国食注字 YP20230270

食用方法



步骤一: 将奶瓶、奶嘴及瓶盖彻底洗净, 使用前用沸水煮沸至少5分钟, 待用。冲调前请清洗双手并保持环境卫生。



步骤二: 将饮用水煮沸5分钟, 冷却至50°C左右。



步骤三: 依据宝宝月龄及喂哺建议表的推荐量, 将正确的水量倒入消毒后的奶瓶中。



步骤四: 将所需的奶粉加入到奶瓶中。



步骤五: 盖紧奶瓶, 轻轻摇动直至奶粉完全溶解。



步骤六: 待奶液温度适宜时, 再给宝宝喂奶。

喂哺建议表

Table with 4 columns: 月龄, 每日喂哺次数, 温开水用量(mL), 专用平匙数. Rows for 0-1周, 1-2周, etc.

- 请使用本品随附专用量匙, 1平匙奶粉约4.5g。
• 也可根据宝宝个体差异, 按照医生建议, 调整喂哺量。
• 请按照喂哺建议表中所建议的比例用量冲调, 未经医生建议请勿改变冲调浓度。

提示

- 请按食用方法冲调奶粉, 方法不当可能会影响宝宝健康。
• 冲调好的奶液应在1小时内喂哺完, 剩余的奶液应弃去。
• 冲调好的奶液勿放入微波炉内加热, 以免烫伤。
• 本品含有乳糖和乳蛋白质, 乳糖不耐和乳蛋白过敏体质的宝宝慎用或遵医嘱。
• 为保持菌种活性, 冲调时不宜使用温度过高的开水。

产品类别、属性: 乳基婴儿配方乳粉
生产商: 黑龙江优贝特乳业有限公司
地址: 黑龙江省齐齐哈尔市泰来县汤池镇政府所在地
产地: 黑龙江省齐齐哈尔市
邮编: 162411
食品生产许可证编号: SC105230220404060
产品标准代号: GB 10765-2021
保质期: 24个月
生产日期、保质期(至)及生产批号: 见罐底
检验合格证号: 同批号

客服电话 400-015-5209 www.ubeite.com



营养成分表

项目	单位	每100kJ	每100g
能量	kJ	100	2043
蛋白质	g	0.58	11.80
脂肪	g	1.15	23.50
亚油酸	g	0.13	2.60
α-亚麻酸	mg	14.9	305
碳水化合物	g	2.73	55.7
维生素			
维生素A	μg RE	22.4	458
维生素D	μg	0.60	12.20
维生素E	mg α-TE	0.17	3.40
维生素K1	μg	1.31	26.70
维生素B1	μg	17.4	356
维生素B2	μg	23.7	485
维生素B6	μg	13.7	280.0
维生素B12	μg	0.049	1.000
烟酸(烟酰胺)	μg	137	2800
叶酸	μg	2.99	61.0
泛酸	μg	120	2450
维生素C	mg	3.13	64.0
生物素	μg	0.50	10.30
胆碱	mg	5.97	122.0

100毫升奶液=13.5克奶粉+90毫升温开水



贮藏方法

本产品应贮藏于阴凉干燥处，勿放入冰箱内；每次食用后及时将罐口封严，开罐后请在一个月内食用完毕。

重要声明：6个月龄以上婴儿食用本产品时，须配合添加辅助食品。

项目	单位	每100kJ	每100g
矿物质			
钠	mg	6.36	130
钾	mg	22.4	458
铜	μg	10.5	215.0
镁	mg	1.47	30.0
铁	mg	0.29	6.00
锌	mg	0.16	3.20
锰	μg	0.98	20.00
钙	mg	21.2	433
磷	mg	12.7	260
碘	μg	4.41	90.0
氯	mg	14.8	303
硒	μg	0.63	12.90
可选择成分			
肌醇	mg	1.22	25.0
二十二碳六烯酸(DHA)	mg	4.41	90.0
二十碳四烯酸(AA/ARA)	mg	4.89	100.0
膳食纤维			
低聚半乳糖	g	0.08	1.60
低聚果糖	g	0.08	1.60
1,3-二油-2-棕榈酸甘油二酯	g	0.15	3.0
核苷酸	mg	0.73	15.00
乳铁蛋白	mg	1.71	35.0

配料表

生牛乳、脱盐乳清粉、食用植物调和油(1,3-二油酸-2-棕榈酸甘油二酯、葵花籽油、大豆油、玉米油、椰子油、亚麻籽油)、乳糖、低聚半乳糖、低聚果糖、花生四烯酸、二十二碳六烯酸油酯(发酵法)、水解乳清蛋白粉、乳清蛋白粉、矿物质(磷酸三钙、柠檬酸钙、磷酸钙、氯化钠、氯化钾、硫酸镁、碘酸钾、硫酸亚铁、硫酸铜、硫酸锌、亚硒酸钠、硫酸锰)、维生素【维生素C(L-抗坏血酸)、氯化胆碱、维生素E(dl-α-醋酸生育酚)、维生素B6(盐酸吡哆醇)、维生素D(胆钙化醇)、维生素A(醋酸视黄酯)、烟酰胺、泛酸(D-泛酸钙)、生物素(D-生物素)、叶酸、维生素K1(植物甲萘醌)、维生素B2(核黄素)、维生素B1(盐酸硫胺素)、维生素B12(氰钴胺)】、乳铁蛋白、动物双歧杆菌乳亚种Bb-12、核苷酸(5'-胞苷酸二钠、5'-尿苷酸二钠、5'-单磷酸腺苷、5'-肌苷酸二钠、5'-鸟苷酸二钠)、肌醇

源力萃®

雪恩



2段

较大婴儿配方奶粉
(6-12月龄, 2段)

国食注字YP20230271 净含量:100克

食用方法



步骤一:
将奶瓶、奶嘴及瓶盖彻底洗净，使用前用沸水煮至少5分钟，待用。冲调前请清洗双手并保持环境卫生。



步骤二:
将饮用水煮沸5分钟，冷却至50°C左右。



步骤三:
依据宝宝月龄及哺喂建议表的推荐量，将正确的水量倒入消毒后的奶瓶中。



步骤四:
将所需的奶粉加入到奶瓶中。



步骤五:
盖紧奶瓶，轻轻摇动直至奶粉完全溶解。



步骤六:
待奶液温度适宜时，再给宝宝喂奶。

含有：
1,3-二油酸-2-棕榈酸甘油二酯、核苷酸

哺喂建议表

月龄	每日喂哺次数	每次使用量	
		温开水用量(mL)	专用平匙数
6-8月龄	5	210	7
8-12月龄	3-4	210	7

- 请使用本品随附专用量匙，1平匙奶粉约4.5g。
- 也可根据宝宝个体差异或医生建议酌情调整喂哺量。
- 请按照喂哺建议表中所建议的比例用量冲调，未经医生建议请勿改变冲调浓度。

提示

- 请按食用方法冲调奶粉，方法不当可能会影响宝宝健康。
- 冲调好的奶液应在1小时内喂哺完，剩余的奶液应弃去。
- 冲调好的奶液勿放入微波炉内加热，以免烫伤。
- 本品含有乳糖和乳蛋白质，乳糖不耐和乳蛋白过敏体质的宝宝慎用或遵医嘱。
- 为保持菌种活性，冲调时不宜使用温度过高的开水。

产品类别：属性：乳基较大婴儿配方乳粉
生产商：黑龙江优贝特乳业有限公司
地址：黑龙江省齐齐哈尔市泰来县汤池镇政府所在地
产地：黑龙江省齐齐哈尔市
邮编：162411

食品生产许可证编号：SC10523022404060
产品标准代号：GB 10766-2021
检验合格证书：同批号

保质期：24个月
生产日期、保质期(至)及生产批号：见罐底

客服电话
400-870-1006



6 971477 614585

雪2-4 (版本变更后)

源力萃®

雪恩



2段

较大婴儿配方奶粉
(6-12月龄, 2段)

国食注字YP20230271 净含量: 800克



重要声明: 6个月龄以上婴儿食用本产品时, 须配合添加辅助食品。

配料表

生牛乳、脱盐乳清粉、食用植物油和油(1,3-二油酸-2-棕榈酸甘油三酯、葵花籽油、大豆油、玉米油、椰子油、亚麻籽油)、乳糖、低聚半乳糖、低聚果糖、花生四烯酸、二十二碳六烯酸油脂(发酵法)、水解乳清蛋白粉、乳清蛋白粉、矿物质(磷或三钙、柠檬酸钾、碳酸钾、氯化钾、氯化钠、硫酸镁、磷酸钾、硫酸亚铁、硫酸铜、硫酸锌、亚硒酸钠、硫酸锰)、维生素(维生素C(抗坏血酸)、氯化胆碱、维生素E(dl-α-生育酚)、维生素B1(盐酸吡哆醇)、维生素D(胆钙化醇)、维生素A(视黄醇)、烟酰胺、泛酸(D-泛酸钙)、生物素(D-生物素)、叶酸、维生素K1(亚精甲萘醌)、维生素B12(核黄素)、维生素B6(盐酸吡哆素)、维生素B12(氰钴胺))、乳铁蛋白、动物双歧杆菌乳亚种Bb-12、核苷酸(5'-胞苷二核苷、5'-尿苷二核苷、5'-单磷酸腺苷、5'-肌苷二核苷、5'-鸟苷二核苷)、肌醇

贮藏方法

本产品应贮藏于阴凉干燥处, 勿放入冰箱内; 每次食用后应及时封口, 开封后请在一个月內食用完毕。

营养成分表

项目	单位	每100kJ	每100g
能量	kJ	100	2043
蛋白质	g	0.58	11.80
脂肪	g	1.15	23.50
亚油酸	g	0.13	2.60
α-亚麻酸	mg	14.9	305
碳水化合物	g	2.73	55.7
维生素			
维生素A	μg RE	22.4	458
维生素D	μg	0.60	12.20
维生素E	mg α-TE	0.17	3.40
维生素K1	μg	1.31	26.70
维生素B1	μg	17.4	356
维生素B2	μg	23.7	485
维生素B6	μg	13.7	280.0
维生素B12	μg	0.049	1.000
烟酰胺(尼克酸)	μg	137	2800
叶酸	μg	2.99	61.0
泛酸	μg	120	2450
维生素C	mg	3.13	64.0
生物素	μg	0.50	10.30
胆碱	mg	5.97	122.0
矿物质			
钙	mg	6.36	130
磷	mg	22.4	458
钾	μg	10.5	215.0
钠	mg	1.47	30.0
镁	mg	0.29	6.00
锌	mg	0.16	3.20
铜	μg	0.98	20.00
锰	mg	21.2	433
铁	mg	12.7	260
硒	μg	4.41	90.0
碘	μg	14.8	303
钼	μg	0.63	12.90
可溶性成分			
肌醇	mg	1.22	25.0
二十二碳六烯酸(DHA)	mg	4.41	90.0
二十二碳四烯酸(AARA)	mg	4.89	100.0
膳食纤维			
低聚半乳糖	g	0.08	1.60
低聚果糖	g	0.08	1.60
1,3-二油酸-2-甘油三酯	g	0.15	3.0
核黄素	mg	0.73	15.00
乳铁蛋白	mg	1.71	35.0

100毫升奶液=13.5克奶粉+90毫升开水

食用方法



步骤一: 将奶瓶、奶嘴等器具彻底洗净, 使用开水烫洗至少5分钟, 每次使用前清洗双手并保持清洁卫生。



步骤二: 将饮用水煮沸5分钟, 冷却至50°C左右。



步骤三: 依据宝宝月龄及相应建议表的比例量, 将正确的水量倒入消毒后的奶瓶中。



步骤四: 将所需的奶粉加入奶瓶中。



步骤五: 盖紧奶瓶, 轻轻摇晃直至奶粉完全溶解。



步骤六: 待奶液温度适宜时, 再给宝宝喂奶。

含有: 1,3-二油酸-2-棕榈酸甘油三酯、核苷酸

喂哺建议表

月龄	每日喂哺次数	每次使用量	
		毫升/盎司	专用平匙数
6-8月龄	5	210	7
9-12月龄	3-4	210	7

- 请使用本品品牌专用量匙, 1平匙约4.5g。
- 也可根据宝宝个体差异或医生建议调整喂哺量。
- 请按照喂哺建议表中所建议的比例用量冲调, 未经医生建议请勿改变冲调比例。

提示

- 请按食用方法冲调奶粉, 方法不当可能会影响宝宝健康。
- 冲调好的奶液应在1小时内喂哺完, 剩余的奶液应丢弃。
- 冲调好的奶液勿放入微波炉加热, 以免烫伤。
- 本品含有乳铁蛋白和乳白蛋白, 乳蛋白和乳蛋白过敏体质的宝宝慎用或遵医嘱。
- 为保持菌种活性, 冲调时不宜使用温度过高的开水。

产品类型: 属性: 乳基较大婴儿配方乳粉
生产商: 黑龙江贝因美乳业有限公司
地址: 黑龙江省齐齐哈尔市泰来县汤池镇政府所在地
产地: 黑龙江省齐齐哈尔市
邮编: 162411

食品生产许可证编号: SC1052302240090

产品标准代号: GB 10766-2021

检验合格证号: 同批号

保质期: 24个月

生产日期、保质期(至)及生产批号: 见罐底

客服电话

400-870-1006



6 971477 614554

(版本变更前)

惠贝滋®



重要声明：6个月龄以上婴儿食用本产品时，须配合添加辅助食品。

配料表

生牛乳、脱盐乳清粉、食用植物调和油(1,3-二油酸-2-棕榈酸甘油三酯、葵花籽油、大豆油、玉米油、椰子油、亚麻籽油)、乳糖、低聚半乳糖、低聚果糖、花生四烯酸(ARA)、二十二碳六烯酸(DHA)、水解乳清蛋白粉、乳清蛋白粉、矿物质【磷酸三钙、柠檬酸钾、碳酸钙、氯化钠、氯化钾、硫酸镁、碘酸钾、硫酸亚铁、硫酸铜、硫酸锌、亚硒酸钠、硫酸锰】、维生素【维生素C(L-抗坏血酸)、氯化胆碱、维生素E(DL-α-醋酸生育酚)、维生素B6(盐酸吡哆醇)、维生素D(胆钙化醇)、维生素A(醋酸视黄醇)、烟酰胺、泛酸(D-泛酸钙)、生物素(D-生物素)、叶酸、维生素K1(植物甲萘醌)、维生素B2(核黄素)、维生素B1(盐酸硫胺素)、维生素B12(氰钴胺)】、乳铁蛋白、动物双歧杆菌乳亚种Bb-12、核苷酸(5'-胞苷酸二钠、5'-尿苷酸二钠、5'-单磷酸腺苷、5'-肌苷酸二钠、5'-鸟苷酸二钠)、肌醇

贮藏方法

本产品应贮藏于阴凉干燥处，勿放入冰箱内；每次食用后及时将罐口封严，开罐后请在一个月内食用完毕。

营养成分表

Table with 4 columns: 项目, 单位, 每100kJ, 每100g. Rows include Energy, Protein, Fat, etc.

100毫升奶液=13.5克奶粉+90毫升温开水

雪恩

2

较大婴儿配方奶粉 (6-12月龄, 2段)

净含量: 800克 国食注字 YP20230271

食用方法



步骤一: 将奶瓶、奶嘴及瓶盖彻底洗净, 使用前用沸水煮沸至少5分钟, 待用。冲调前请清洗双手并保持环境卫生。



步骤二: 将饮用水煮沸5分钟, 冷却至50°C左右。



步骤三: 依据宝宝月龄及喂哺建议表的推荐量, 将正确的水量倒入消毒后的奶瓶中。



步骤四: 将所需的奶粉加入到奶瓶中。



步骤五: 盖紧奶瓶, 轻轻摇动直至奶粉完全溶解。



步骤六: 待奶液温度适宜时, 再给宝宝喂奶。

含有: 1,3-二油酸-2-棕榈酸甘油三酯、核苷酸

喂哺建议表

Table with 4 columns: 月龄, 每日喂哺次数, 每次使用量 (温开水用量, 专用平匙数).

- 请使用本品随附专用量匙, 1平匙奶粉约4.5g。
• 也可根据宝宝个体差异或医生建议酌情调整喂哺量。
• 请按照喂哺建议表中所建议的比例用量冲调, 未经医生建议请勿改变冲调浓度。

提示

- 请按食用方法冲调奶粉, 方法不当可能会影响宝宝健康。
• 冲调好的奶液应在1小时内喂哺完, 剩余的奶液应弃去。
• 冲调好的奶液勿放入微波炉内加热, 以免烫伤。
• 本品含有乳糖和乳蛋白质, 乳糖不耐和乳蛋白过敏体质的宝宝慎用或遵医嘱。
• 为保持菌种活性, 冲调时不宜使用温度过高的开水。

产品类别、属性: 乳基较大婴儿配方乳粉
生产商: 黑龙江优贝特乳业有限公司
地址: 黑龙江省齐齐哈尔市泰来县汤池镇政府所在地
产地: 黑龙江省齐齐哈尔市
邮编: 162411
食品生产许可证编号: SC10523022404060
产品标准代号: GB 10766-2021
保质期: 24个月
生产日期、保质期(及)生产批号: 见罐底
检验合格证号: 同批号

客服电话 400-015-5209 www.ubeite.com



营养成分表

项目	单位	每100kJ	每100g
能量	kJ	100	2017
蛋白质		0.61	12.40
脂肪		1.11	22.30
亚油酸		0.11	2.20
α-亚麻酸	mg	14.9	300
碳水化合物	g	2.79	56.2
维生素			
维生素A	μg RE	22.5	453
维生素D	μg	0.59	12.00
维生素E	mg α-TE	0.17	3.40
维生素K1	μg	1.34	27.10
维生素B1	μg	17.5	352
维生素B2	μg	24.9	503
维生素B6	μg	13.6	275.0
维生素B12	μg	0.050	1.000
烟酸(烟酰胺)	μg	136	2750
叶酸	μg	2.97	60.0
泛酸	μg	119	2400
维生素C	mg	3.22	65.0
生物素	μg	0.51	10.20

100毫升奶液=13.5克奶粉+90毫升温开水



贮藏方法

本产品应贮藏于阴凉干燥处,勿放入冰箱内;每次食用后及时将罐口封严,开罐后请在一个月内食用完毕。

项目	单位	每100kJ	每100g
矿物质			
钠	mg	6.79	137
钾	mg	22.8	459
铜	μg	10.9	220.0
镁	mg	1.74	35.0
铁	mg	0.30	6.10
锌	mg	0.16	3.30
钙	mg	21.7	437
磷	mg	13.7	277
碘	μg	3.97	80.0
氯	mg	16.1	324
可选择成分			
硒	μg	0.66	13.30
胆碱	mg	5.95	120.0
钙	mg	1.04	21.00
肌醇	mg	1.24	25.0
二十二碳六烯酸(DHA)	mg	0.99	20.0
二十碳四烯酸(AA/ARA)	mg	2.48	50.0
膳食纤维			
低聚半乳糖		0.08	1.60
低聚果糖		0.08	1.60
1,3-二油酸-2-棕榈酸甘油三酯		0.15	3.0
核苷酸	mg	0.74	15.00
乳铁蛋白	mg	1.74	35.0

配料表

生牛乳、脱盐乳清粉、食用植物调和油(1,3-二油酸-2-棕榈酸甘油三酯、葵花籽油、大豆油、玉米油、椰子油、亚麻籽油)、乳糖、低聚半乳糖、低聚果糖、花生四烯酸、水解乳清蛋白粉、乳清蛋白粉、二十二碳六烯酸油脂(发酵法)、矿物质(磷酸三钙、柠檬酸钾、磷酸钙、氯化钠、氯化钾、硫酸镁、磷酸钾、硫酸亚铁、硫酸铜、硫酸锌、亚硒酸钠、硫酸锰)、维生素【维生素C(L-抗坏血酸)、氯化胆碱、维生素E(di-α-醋酸生育醇)、维生素B6(盐酸吡哆醇)、维生素D(胆钙化醇)、维生素A(视黄醇)、烟酰胺、泛酸(D-泛酸钙)、生物素(D-生物素)、叶酸、维生素K1(植物甲萘醌)、维生素B2(核黄素)、维生素B1(盐酸硫胺素)、维生素B12(氰钴胺)]、乳铁蛋白、动物双歧杆菌乳亚种Bb-12、核苷酸(5'-胞苷酸二钠、5'-尿苷酸二钠、5'-单磷酸腺苷、5'-肌苷酸二钠、5'-鸟苷酸二钠)、肌醇

源力萃®

雪恩



3段

幼儿配方奶粉
(12-36月龄,3段)

国食注字YP20230272 净含量:100克

食用方法

步骤一:
将奶瓶、奶嘴及瓶盖彻底洗净,使用前用沸水煮沸至少5分钟,待用。冲调前请清洗双手并保持环境卫生。

步骤二:
将饮用水煮沸5分钟,冷却至50°C左右。

步骤三:
依据宝宝月龄及喂哺建议表的推荐量,将正确的水量倒入消毒后的奶瓶中。

步骤四:
将所需的奶粉加入到奶瓶中。

步骤五:
盖紧奶瓶,轻轻摇动直至奶粉完全溶解。

步骤六:
待奶液温度适宜时,再给宝宝喂奶。

含有:
1,3-二油酸-2-棕榈酸甘油三酯、核苷酸

喂哺建议表

月龄	每日喂哺次数	每次使用量	
		温开水用量(ml)	专用平匙数
12~36月龄	3-4	210	7

- 请使用本品随附专用量匙,1平匙奶粉约4.5g。
- 也可根据宝宝个体差异或医生建议酌情调整喂哺量。
- 请按照喂哺建议表中所示的比例用量冲调,未经医生建议请勿改变冲调浓度。

提示

- 请按食用方法冲调奶粉,方法不当可能会影响宝宝健康。
- 冲调好的奶液应在1小时内喂哺完,剩余的奶液应丢弃。
- 冲调好的奶液勿放入微波炉内加热,以免烫伤。
- 本品含有乳糖和乳蛋白质,乳糖不耐和乳蛋白过敏体质的宝宝慎用或遵医嘱。
- 为保持菌种活性,冲调时不宜使用温度过高的开水。

产品类别/属性: 乳基幼儿配方乳粉
生产商: 黑龙江伏贝特乳业有限公司
地址: 黑龙江省齐齐哈尔市泰来县汤池镇政府所在地
产地: 黑龙江省齐齐哈尔市
邮编: 162411

食品生产许可证编号: SC10523022404060
产品标准代号: GB 10767-2021
检验合格证号: 同批号

保质期: 24个月
生产日期、保质期(至)及生产批号: 见罐底

客服电话
400-870-1006



雪3-4 (版本变更后)

源力萃®

雪恩



3段

幼儿配方奶粉 (12-36月龄, 3段)

国食注字YP20230272 净含量: 800克



营养成分表

项目	单位	每100kJ	每100g
能量	kJ	100	2017
蛋白质	g	0.61	12.40
脂肪	g	1.11	22.30
亚油酸	g	0.11	2.20
α-亚麻酸	mg	14.9	300
碳水化合物	g	2.79	56.2
维生素			
维生素A	μg RE	22.5	453
维生素D	μg	0.59	12.00
维生素E	mg α-TE	0.17	3.40
维生素K1	μg	1.34	27.10
维生素B1	μg	17.5	352
维生素B2	μg	24.9	503
维生素B6	μg	13.5	275.0
维生素B12	μg	0.050	1.000
烟酸(尼克酸)	μg	136	2750
叶酸	μg	2.97	60.0
泛酸	μg	119	2400
维生素C	mg	3.22	65.0
生物素	μg	0.51	10.20
矿物质			
钙	mg	6.79	137
钾	mg	22.8	459
铜	μg	10.9	220.0
锌	mg	1.74	35.0
铁	mg	0.30	6.10
钠	mg	0.16	3.30
钙	mg	21.7	437
磷	mg	13.7	277
镁	μg	3.97	80.0
硒	μg	16.1	324
可溶性成分			
胆	μg	0.66	13.30
胆碱	mg	5.95	120.0
胱	μg	1.04	21.00
肌醇	mg	1.24	25.0
二十二碳(烯)酸(DHA)	mg	0.99	20.0
二十碳(烯)酸(EPA)	mg	2.48	50.0
膳食纤维	g		
低聚半乳糖	g	0.08	1.60
低聚果糖	g	0.08	1.60
1,3-二(烯)糖(益生元)	g	0.15	3.0
核黄素	mg	0.74	15.00
乳铁蛋白	mg	1.74	35.0

100毫升奶液-13.5克奶粉-90毫升温开水

生牛乳、脱盐乳清粉、食用植物调和油(1,3-二油酸-2-棕榈酸甘油三酯、葵花籽油、大豆油、玉米油、椰子油、亚麻籽油)、乳糖、低聚半乳糖、低聚果糖、花生四烯酸、水解乳清蛋白粉、乳清蛋白粉、二十二碳六烯酸油脂(发酵法)、矿物质【磷酸三钙、柠檬酸钾、碳酸钙、氯化钠、氯化钾、硫酸镁、磷酸钾、硫酸亚铁、硫酸铜、硫酸锌、亚硒酸钠、硫酸镍】、维生素【维生素C(L-抗坏血酸)、氯化胆碱、维生素E(dl-α-生育酚生育酚)、维生素B5(盐酸吡哆醇)、维生素D(胆钙化醇)、维生素A(醋酸视黄醇)、烟酰胺、泛酸(D-泛酸钙)、生物素(D-生物素)、叶酸、维生素K1(植物甲萘醌)、维生素B12(核黄素)、维生素B1(盐酸硫胺素)、维生素B12(氰钴胺)】、乳铁蛋白、动物双歧杆菌乳亚种bb-12、核苷酸(5'-胞苷酸二钠、5'-尿苷酸二钠、5'-单磷酸腺苷、5'-肌苷酸二钠、5'-鸟苷酸二钠)、肌醇

贮藏方法

本产品应贮藏于阴凉干燥处，勿放入冰箱内；每次食用后将罐口封严，开封后请在一个月内在食用完毕。

食用方法



步骤一:
将奶嘴、奶瓶及奶瓶瓶盖洗净，使用前用沸水或至少5分钟，待用。冲奶前请清洗双手并保持环境卫生。



步骤二:
将饮用水煮沸5分钟，冷却至50°C左右。



步骤三:
依据宝宝月龄及喂哺建议表的推荐量，将正确的水量倒入消毒后的奶瓶中。



步骤四:
将所需的奶粉加入到奶瓶中。



步骤五:
至摇匀后，轻轻转动直至奶粉完全溶解。



步骤六:
待奶液温度适宜时，至宝宝喂奶。

含有：
1,3-二油酸-2-棕榈酸甘油三酯、核苷酸

喂哺建议表

月龄	每日喂哺次数	每次使用量	
		温开水用量(ml)	专用勺匙数
12-36月龄	3-4	210	7

- 请使用本品随附专用量匙，1平匙奶粉约4.5g。
- 不可在给宝宝个体差异或医生建议的喂哺量时喂哺。
- 请按照喂哺建议表中所建议的比例用量冲泡，未经医生建议请勿改变冲泡浓度。

提示

- 请读食用方法冲调奶粉，方法不当可能会影响宝宝健康。
- 冲调好的奶液应在1小时内喂哺完，剩余的奶液应丢弃。
- 冲调好的奶液勿放入微波炉内加热，以免烫伤。
- 本品含有乳糖和乳蛋白，乳糖不耐和乳蛋白过敏体质宝宝宜慎用或遵医嘱。
- 为防止细菌污染，冲调时不宜使用温度过高的开水。

产品类型：属性：乳基幼(配方乳粉)
生产商：黑龙江沃贝特乳业有限公司
地址：黑龙江省齐齐哈尔市泰来县塔子沟镇政府所在地
产地：黑龙江省齐齐哈尔市
邮编：162411
食品生产许可证编号：SC10523022404060
产品标准代号：GB 10767-2021
检验合格证号：同批号
保质期：24个月
生产日期、保质期(至)及生产批号：见罐底

客服热线
400-870-1006



6 971477 614561

(版本变更前)

惠贝滋®

雪恩

3

幼儿配方奶粉 (12-36月龄, 3段)

净含量: 800克 国食注字 YP20230272

营养成分表

项目	单位	每100kJ	每100g
能量	kJ	100	2017
蛋白质	g	0.61	12.40
脂肪	g	1.11	22.30
亚油酸	g	0.11	2.20
α-亚麻酸	mg	14.9	300
碳水化合物	g	2.79	56.2
维生素			
维生素A	μg RE	22.5	453
维生素D	μg	0.59	12.00
维生素E	mg α-TE	0.17	3.40
维生素K1	μg	1.34	27.10
维生素B1	μg	17.5	352
维生素B2	μg	24.9	503
维生素B6	μg	13.6	275.0
维生素B12	μg	0.050	1.000
烟酸(烟酰胺)	μg	136	2750
叶酸	μg	2.97	60.0
泛酸	μg	119	2400
维生素C	mg	3.22	65.0
生物素	μg	0.51	10.20
矿物质			
钠	mg	6.79	137
钾	mg	22.8	459
铜	μg	10.9	220.0
镁	mg	1.74	35.0
铁	mg	0.30	6.10
锌	mg	0.16	3.30
钙	mg	21.7	437
磷	mg	13.7	277
碘	μg	3.97	80.0
氯	mg	16.1	324
可选择成分			
硒	μg	0.66	13.30
胆碱	mg	5.95	120.0
锰	μg	1.04	21.00
肌醇	mg	1.24	25.0
二十二碳六烯酸(DHA)	mg	0.99	20.0
二十碳四烯酸(ARA)	mg	2.48	50.0
膳食纤维			
低聚半乳糖	g	0.08	1.60
低聚果糖	g	0.08	1.60
1,3-二油酸-2-棕榈酸甘油三酯	g	0.15	3.0
核苷酸	mg	0.74	15.00
乳铁蛋白	mg	1.74	35.0

100毫升奶液=13.5克奶粉+90毫升温开水



配料表

生牛乳、脱盐乳清粉、食用植物调和油(1,3-二油酸-2-棕榈酸甘油三酯、葵花籽油、大豆油、玉米油、椰子油、亚麻籽油)、乳糖、低聚半乳糖、低聚果糖、花生四烯酸(ARA)、水解乳清蛋白粉、乳清蛋白粉、二十二碳六烯酸(DHA)、矿物质【磷酸三钙、柠檬酸钾、碳酸钙、氯化钠、氯化钾、硫酸镁、磷酸钾、硫酸亚铁、硫酸铜、硫酸锌、亚硒酸钠、硫酸锰】、维生素【维生素C(L-抗坏血酸)、氯化胆碱、维生素E(dl-α-醋酸生育酚)、维生素B6(盐酸吡哆醇)、维生素D(胆钙化醇)、维生素A(醋酸视黄酯)、烟酰胺、泛酸(D-泛酸钙)、生物素(D-生物素)、叶酸、维生素K1(植物甲萘醌)、维生素B2(核黄素)、维生素B1(盐酸硫胺素)、维生素B12(氰钴胺)】、乳铁蛋白、动物双歧杆菌乳亚种Bb-12、核苷酸(5'-胞苷酸二钠、5'-尿苷酸二钠、5'-单磷酸腺苷、5'-肌苷酸二钠、5'-鸟苷酸二钠)、肌醇

贮藏方法

本产品应贮藏于阴凉干燥处，勿放入冰箱内；每次食用后及时将罐口封严，开罐后请在一个月内食用完毕。

食用方法



步骤一：
将奶瓶、奶嘴及瓶盖彻底洗净，使用前用沸水煮至少5分钟，待用。冲调前请清洗双手并保持环境卫生。



步骤二：
将饮用水煮沸5分钟，冷却至50°C左右。



步骤三：
依据宝宝月龄及喂养建议表的推荐量，将正确的水量倒入消毒后的奶瓶中。



步骤四：
将所需的奶粉加入到奶瓶中。



步骤五：
盖紧奶瓶，轻轻摇动直至奶粉完全溶解。



步骤六：
待奶液温度适宜时，再给宝宝喂奶。

含有：

1,3-二油酸-2-棕榈酸甘油三酯、核苷酸

喂养建议表

月龄	每日喂奶次数	每次使用量	
		温开水用量(mL)	专用平匙数
12-36月龄	3-4	210	7

- 请使用本品随附专用量匙，1平匙奶粉约4.5g。
- 也可根据宝宝个体差异或医生建议酌情调整喂奶量。
- 请按照喂养建议表中所建议的比例用量冲调，未经医生建议请勿改变冲调浓度。

提示

- 请按食用方法冲调奶粉，方法不当可能会影响宝宝健康。
- 冲调好的奶液应在1小时内喂哺完，剩余的奶液应弃去。
- 冲调好的奶液勿放入微波炉内加热，以免烫伤。
- 本品含有乳糖和乳蛋白质，乳糖不耐和乳蛋白过敏体质的宝宝慎用或遵医嘱。
- 为保持菌种活性，冲调时不宜使用温度过高的开水。

产品类别：属性：乳基幼儿配方乳粉
生产商：黑龙江优贝特乳业有限公司
地址：黑龙江省齐齐哈尔市泰来县汤池镇政府所在地
产地：黑龙江省齐齐哈尔市
邮编：162411
食品生产许可证编号：SC10523022404060
产品标准代号：GB 10767-2021
保质期：24个月
生产日期、保质期(至)及生产批号：见罐底
检验合格证书：同批号

客服电话
400-015-5209
www.ubeite.com

官方网站



6 971477 611812