

变更后

458-100g-A1

营养成分表 Nutritional Information			
项目	单位	每100kJ	每100g
能量	kJ	100	2114
蛋白质	g	0.49	10.3
脂肪	g	1.26	26.7
亚油酸	g	0.18	3.7
α-亚麻酸	mg	18	370
碳水化合物	g	2.6	55.0
维生素			
维生素A	μg RE	22	460
维生素D	μg	0.60	12.7
维生素E	mg α-TE	0.38	8
维生素K	μg	3.22	68
维生素B ₁	μg	28	600
维生素B ₂	μg	49	1036
维生素B ₆	μg	16.7	353
维生素B ₁₂	μg	0.118	2.5
烟酸(烟酰胺)	μg	234	4950
叶酸	μg	4.6	97.3
泛酸	μg	208	4400
维生素C	mg	4.6	97
生物素	μg	0.55	11.6
胆碱	mg	11.8	249
矿物质			
		酪蛋白磷酸肽	mg

100mL奶液=13g奶粉+90mL水

配料 Ingredients			
脱盐乳清粉、食用植物调和油(1,3-二油酸-2-棕榈酸甘油三酯、葵花籽油、低芥酸菜籽油、椰子油)、全脂乳粉、乳糖、低聚果糖、低聚半乳糖、乳清蛋白粉、核桃油、花生四烯酸油脂、二十二碳六烯酸油脂(发酵法)、酪蛋白磷酸肽、牛磺酸、叶黄素、核苷酸(5'-胞苷酸二钠、5'-尿苷酸二钠、5'-单磷酸腺苷、5'-鸟苷酸二钠、5'-肌苷酸二钠)	单位	每100kJ	每100g
钠	mg	9	185
钾	mg	22	470
铜	μg	17.9	378
镁	mg	1.3	28
铁	mg	0.19	4.1
锌	mg	0.20	4.3
锰	μg	1.66	35
钙	mg	15	326
磷	mg	10	217
碘	μg	4.0	85
氯	mg	13	282
硒	μg	0.90	19
可选择成分			
牛磺酸	mg	1.8	38
二十二碳六烯酸(DHA)	mg	4.0	85
二十碳四烯酸(ARA)	mg	5.7	120
低聚半乳糖	g	0.04	0.8
低聚果糖	g	0.06	1.2
γ-氨基-L-谷氨酰胺	g	0.23	4.8
叶黄素	μg	5.01	106
核苷酸	mg	1.2	26
酪蛋白磷酸肽	mg	1.7	36

本产品含有乳成分



圣元尚博

1段



净含量:100克
注册号:国食注字YP20240034

婴儿配方奶粉(0-6月龄,1段)

冲调说明 Preparation

准备喂哺前, 请先将双手洗净。
将奶瓶洗净, 放入清水中煮沸5分钟。
将冲调用水煮沸, 凉至50℃左右。
在奶瓶中加入适量的冲调用水。
参照冲调及喂哺建议表, 加入准确称量的奶粉。
盖紧瓶盖, 推动奶瓶至奶粉完全溶解。待奶的温度适中方可喂哺。

注: 冲调后应及时给宝宝喂哺。喂哺后剩余的奶液请弃掉, 勿留下次饮用。

△ 调奶时请按照“冲调及喂哺建议表”中的比例冲调, 没有医护人员建议请勿改变冲调浓度, 如果奶粉冲调浓度不恰当, 宝宝便得不到适当的营养。喂哺量是推荐需要量, 可根据宝宝的发育情况咨询医护人员酌情增减。

冲调及喂哺建议表 Feeding Table

月龄	每次喂哺量		每日喂哺次数
	温开水(毫升)	奶粉(平均)	
0-2周	60	2	7-8
2周-1个月	90	3	6-7
1-2个月	120	4	5-6
2-3个月	150	5	5-6
3-4个月	180	6	5-6
4-6个月	210	7	4-5

- 提示 Notes**
- 调奶时请使用配套的专用量勺, 一平勺奶粉量约4克。
 - 喂哺时应抱着婴儿, 如疏忽照顾可能会引起婴儿窒息或其他不适。
 - 对于0-6月龄的婴儿最理想的食物是母乳, 在母乳不足或无母乳时可食用本产品。
 - 曾用商品名: 启质·尚博®

产品标准号: GB 10765-2021
产品类型: 婴儿配方食品
食品属性: 乳基粉状
生产许可证号: SC10523010350372
生产日期、批次号、保质期到期日见罐底
贮存条件: 请放置于阴凉干燥处。用后请将开口封好, 请在保质到期日前食用, 开封后建议在一个月内用完。
生产者: 哈尔滨艾倍特乳业有限公司
地址: 黑龙江省哈尔滨市南岗区红旗满族乡 邮编: 150089

客服中心
4008-906-566
 了解更多产品和服务资讯请登录: www.shengyuanyangbo.com.cn

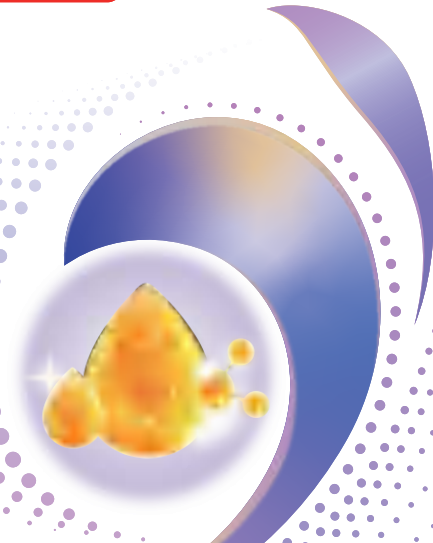
圣元
Synutra



1. 打开奶粉罐



2. 揭开铝膜
产品追溯



变更前

营养成分表 Nutritional Information			
项目	单位	每100kJ	每100g
能量	kJ	100	2114
蛋白质	g	0.49	10.3
脂肪	g	1.26	26.7
亚油酸	g	0.18	3.7
α-亚麻酸	mg	18	370
碳水化合物	g	2.6	55.0
维生素			
维生素A	μg RE	22	460
维生素D	μg	0.60	12.7
维生素E	mg α-TE	0.38	8
维生素K ₁	μg	3.22	68
维生素B ₁	μg	28	600
维生素B ₂	μg	49	1036
维生素B ₆	μg	16.7	353
维生素B ₁₂	μg	0.118	2.5
烟酸(烟酰胺)	μg	234	4950
叶酸	μg	4.6	97.3
泛酸	μg	208	4400
维生素C	mg	4.6	97
生物素	μg	0.55	11.6
胆碱	mg	11.8	249
矿物质			
钠	mg	9	185
钾	mg	22	470
铜	μg	17.9	378
镁	mg	1.3	28
铁	mg	0.19	4.1
锌	mg	0.20	4.3
锰	μg	1.66	35
钙	mg	15	326
磷	mg	10	217
碘	μg	4.0	85
氯	mg	13	282
硒	μg	0.90	19
可选择成分			
牛磺酸	mg	1.8	38
二十二碳六烯酸(DHA)	mg	4.0	85
二十碳四烯酸(ARA)	mg	5.7	120
低聚半乳糖	g	0.04	0.8
低聚果糖	g	0.06	1.2
1,3-二油酸-2-棕榈酸甘油三酯	g	0.23	4.8
叶黄素	μg	5.01	106
核苷酸	mg	1.2	26
酪蛋白磷酸肽	mg	1.7	36

100mL奶液=13g奶粉+90mL水 保护环境,从宝宝做起Protect Environment,Start From The Baby

配料 Ingredients	
脱盐乳清粉、食用植物调和油(1,3-二油酸-2-棕榈酸甘油三酯、葵花籽油、低芥酸菜籽油、椰子油)、全脂乳粉、乳糖、低聚果糖、低聚半乳糖、乳清蛋白粉、核桃油、花生四烯酸(ARA)、二十二碳六烯酸(DHA)、酪蛋白磷酸肽、牛磺酸、叶黄素、核苷酸(5'-胞苷酸二钠、5'-尿苷酸二钠、5'-单磷酸腺苷、5'-鸟苷酸二钠、5'-肌苷酸二钠)	
维生素: 醋酸视黄醇(维生素A)、胆钙化醇(维生素D)、dl-α-醋酸生育酚(维生素E)、植物甲萘醌(维生素K ₁)、盐酸硫胺素(维生素B ₁)、核黄素(维生素B ₂)、盐酸吡哆醇(维生素B ₆)、氰钴胺(维生素B ₁₂)、烟酰胺(烟酸)、叶酸、D-泛酸钙(泛酸)、L-抗坏血酸钠(维生素C)、D-生物素(生物素)、胆碱	
矿物质: 碳酸钙、磷酸三钙、焦磷酸铁、硫酸锌、硫酸铜、碘酸钾、硫酸镁、硫酸锰、亚硒酸钠、柠檬酸钠、柠檬酸钾、氯化钾。	
致敏物质提示	
本品含有乳及乳制品(包括乳糖)	



尚博®



1段 净含量: 100克

配方注册号: 国食注字YP20240034

婴儿配方奶粉(0-6月龄,1段)

冲调说明 Preparation

准备喂奶前,请先将双手洗净。
将奶具洗净,放入清水中煮沸5分钟。
将冲调用水煮沸,凉至50°C左右。
在奶瓶中加入适量的冲调用水。
参照冲调及喂哺建议表,加入准确份量的奶粉。
盖紧瓶盖,摇动奶瓶至奶粉完全溶解。待奶的温度适中,方可喂哺。

注: 冲调后应及时给宝宝喂奶。喂哺后剩余的奶液请弃掉,勿留给下次饮用。

△ 调奶时请按照“冲调及喂哺建议表”中的比例冲调,没有医护人员建议请勿改变冲调浓度。如果奶粉冲调浓度不恰当,宝宝便得不到适当的营养。喂哺量是推荐需要量,可根据宝宝的发育情况咨询医护人员酌情增减。

冲调及喂哺建议表 Feeding Table

月龄	每次喂哺量		每日喂哺次数
	温开水(毫升)	奶粉(平勺)	
0-2周	60	2	7-8
2周-1个月	90	3	6-7
1-2个月	120	4	5-6
2-3个月	150	5	5-6
3-4个月	180	6	5-6
4-6个月	210	7	4-5

- ### 提示 Notes
- 调奶时请使用配套的专用量勺,一平勺奶粉量约4克。
 - 喂哺时应抱着婴儿,如疏忽照顾可能会引发婴儿窒息或其他不适。
 - 对于0-6月龄的婴儿最理想的食物是母乳,在母乳不足或无母乳时可食用本产品。
 - 专用商品名: 启质

产品标准号: GB 10765-2021
产品类型: 婴儿配方食品
食品属性: 乳基粉状
生产许可证号: SC10523010350372
生产日期及检验合格证号、保质期(至): 请见罐底
贮存条件: 请放置于阴凉干燥处。用后请将开口封好,请在保质期内食用,开封后建议在一个月内用完。
生产者: 哈尔滨艾特乳业有限公司
地址: 黑龙江省哈尔滨市南岗区红旗满族乡 邮编: 150089
产地: 黑龙江省哈尔滨市

客服中心
4008-906-566
了解更多产品和服务资讯请登录: www.shengyuan.com.cn

尚博[®]



由此开启



变更后

458-800g-A1

营养成分表 Nutritional Information			
项目	单位	每100kJ	每100g
能量	kJ	100	2114
蛋白质	g	0.49	10.3
脂肪	g	1.26	26.7
亚油酸	g	0.18	3.7
α-亚麻酸	mg	18	370
碳水化合物	g	2.6	55.0
维生素			
维生素A	μg RE	22	460
维生素D	μg	0.60	12.7
维生素E	mg α-TE	0.38	8
维生素K ₁	μg	3.22	68
维生素B ₁	μg	28	600
维生素B ₂	μg	49	1036
维生素B ₆	μg	16.7	353
维生素B ₁₂	μg	0.118	2.5
烟酸(烟酰胺)	μg	234	4950
叶酸	μg	4.6	97.5
泛酸	μg	208	4400
维生素C	mg	4.6	97
生物素	μg	0.55	11.6
胆碱	mg	11.8	249
矿物质			
钠	mg	9	185
钾	mg	22	470
铜	μg	17.9	378
镁	mg	1.3	28
铁	mg	0.19	4.1
锌	mg	0.20	4.3
锰	μg	1.66	35
钙	mg	15	326
磷	mg	10	217
碘	μg	4.0	85
氯	mg	13	282
硒	μg	0.90	19
可选择成分			
牛磺酸	mg	1.8	38
二十二碳六烯酸(DHA)	mg	4.0	85
二十碳四烯酸(AA/ARA)	mg	5.7	120
低聚半乳糖	g	0.04	0.8
低聚果糖	g	0.06	1.2
1,3-二油酸-2-棕榈酸甘油三酯	g	0.23	4.8
叶黄素	μg	5.01	106
核苷酸	mg	1.2	26
酪蛋白磷酸肽	mg	1.7	36

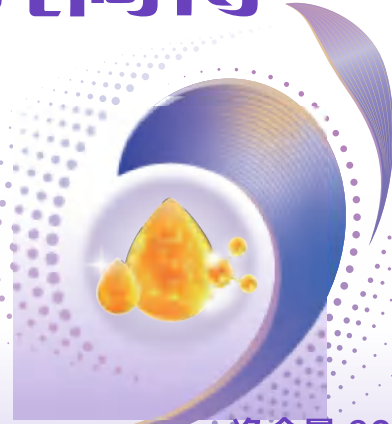
100mL奶液=13g奶粉+90mL水

配料 Ingredients	
脱盐乳清粉、食用植物调和油(1,3-二油酸-2-棕榈酸甘油三酯、葵花籽油、低芥酸菜籽油、椰子油)、全脂乳粉、乳糖、低聚果糖、低聚半乳糖、乳清蛋白粉、核桃油、花生四烯酸油脂、二十二碳六烯酸油脂(发酵法)、酪蛋白磷酸肽、牛磺酸、叶黄素、核苷酸(5'-胞苷酸二钠、5'-尿苷酸二钠、5'-单磷酸腺苷、5'-鸟苷酸二钠、5'-肌苷酸二钠)	
维生素: 醋酸视黄醇(维生素A)、胆钙化醇(维生素D)、dl-α-醋酸生育酚(维生素E)、植物甲萘醌(维生素K ₁)、盐酸硫胺素(维生素B ₁)、核黄素(维生素B ₂)、盐酸吡哆醇(维生素B ₆)、氰钴胺(维生素B ₁₂)、烟酰胺(烟酸)、叶酸、D-泛酸钙(泛酸)、L-抗坏血酸钠(维生素C)、D-生物素(生物素)、胆碱	
矿物质: 碳酸钙、磷酸三钙、焦磷酸铁、硫酸锌、硫酸铜、碘酸钾、硫酸镁、硫酸锰、亚硒酸钠、柠檬酸钠、柠檬酸钾、氯化钾。	
本产品含有乳成分	



圣元尚博

1段



净含量:800克

注册号:国食注字YP20240034

婴儿配方奶粉(0-6月龄,1段)

冲调说明 Preparation

- 准备喂哺前, 请先将双手洗净。
- 将奶具洗净, 放入清水中煮沸5分钟。
- 将冲调用水煮沸, 凉至50°C左右。
- 在奶瓶中加入适量的冲调用水。
- 参照冲调及喂哺建议表, 加入准确份量的奶粉。
- 盖紧瓶盖, 摇动奶瓶至奶粉完全溶解。待奶的温度适中, 方可喂哺。

注: 冲调后应及时给宝宝喂哺。喂哺后剩余的奶液请弃掉, 勿留给下次饮用。

⚠️ 调奶时请按照“冲调及喂哺建议表”中的比例冲调, 没有医护人员建议请勿改变冲调浓度, 如果奶粉冲调浓度不恰当, 宝宝便得不到适当的营养。喂哺量是推荐需要量, 可根据宝宝的发育情况咨询医护人员酌情增减。

月龄	每次喂哺量		每日喂哺次数
	温开水(毫升)	奶粉(平勺)	
0~2周	60	2	7-8
2周-1个月	90	3	6-7
1~2个月	120	4	5-6
2~3个月	150	5	5-6
3~4个月	180	6	5-6
4~6个月	210	7	4-5

- ### 提示 Notes
- 调奶时请使用配套的专用量勺, 一平勺奶粉量约4克。
 - 喂奶时应抱着婴儿, 如疏忽照顾可能会引起婴儿窒息或其他不适。
 - 对于0-6月龄的婴儿最理想的食物是母乳, 在母乳不足或无母乳时可食用本产品。
 - 曾用商品名: 启盾、尚博®

产品标准号: GB 10765-2021
 产品类型: 婴儿配方食品
 食品属性: 乳基粉状
 生产许可证号: SC10523010350372
 生产日期、批次号、保质期到期日见罐底
 贮存条件: 请放置于阴凉干燥处。用后请将开口封好, 请在保质到期日前食用, 开封后建议在一个月内用完。

生产者: 哈尔滨艾倍特乳业有限公司
 地址: 黑龙江省哈尔滨市南岗区红旗满族乡 邮编: 150089

客服中心
4008-906-566

了解更多产品和服务资讯请登录: www.shengyuancn.com

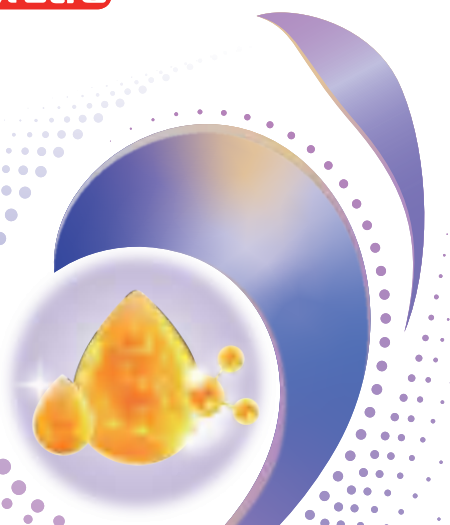
圣元
Synutra



1. 打开奶粉罐



2. 揭开铝膜
产品追溯



变更前

营养成分表 Nutritional Information			
项目	单位	每100kJ	每100g
能量	kJ	100	2114
蛋白质	g	0.49	10.3
脂肪	g	1.26	26.7
亚油酸	g	0.18	3.7
α -亚麻酸	mg	18	370
碳水化合物	g	2.6	55.0
维生素			
维生素A	$\mu\text{g RE}$	22	460
维生素D	μg	0.60	12.7
维生素E	mg α -TE	0.38	8
维生素K ₁	μg	3.22	68
维生素B ₁	μg	28	600
维生素B ₂	μg	49	1036
维生素B ₆	μg	16.7	353
维生素B ₁₂	μg	0.118	2.5
烟酸(烟酰胺)	μg	234	4950
叶酸	μg	4.6	97.3
泛酸	μg	208	4400
维生素C	mg	4.6	97
生物素	μg	0.55	11.6
胆碱	mg	11.8	249
矿物质			
钠	mg	9	185
钾	mg	22	470
铜	μg	17.9	378
镁	mg	1.3	28
铁	mg	0.19	4.1
锌	mg	0.20	4.3
锰	μg	1.66	35
钙	mg	15	326
磷	mg	10	217
碘	μg	4.0	85
氯	mg	13	282
硒	μg	0.90	19
可选择成分			
牛磺酸	mg	1.8	38
二十二碳六烯酸(DHA)	mg	4.0	85
二十碳四烯酸(ARA)	mg	5.7	120
低聚半乳糖	g	0.04	0.8
低聚果糖	g	0.06	1.2
1,3-二油酸-2-棕榈酸甘油三酯	g	0.25	4.8
叶黄素	μg	5.01	106
核苷酸	mg	1.2	26
酪蛋白磷酸肽	mg	1.7	36

100mL奶液=13g奶粉+90mL水

配料 Ingredients	
脱盐乳清粉、食用植物油调和油(1,3-二油酸-2-棕榈酸甘油三酯、葵花籽油、低芥酸菜籽油、椰子油)、全脂乳粉、乳糖、低聚果糖、低聚半乳糖、乳清蛋白粉、核桃油、花生四烯酸(ARA)、二十二碳六烯酸(DHA)、酪蛋白磷酸肽、牛磺酸、叶黄素、核苷酸(5'-胞苷酸二钠、5'-尿苷酸二钠、5'-单磷酸腺苷、5'-鸟苷酸二钠、5'-肌苷酸二钠)	
维生素：醋酸视黄醇(维生素A)、胆钙化醇(维生素D)、dl- α -醋酸生育酚(维生素E)、植物甲萘醌(维生素K)、盐酸硫胺素(维生素B ₁)、核黄素(维生素B ₂)、盐酸吡哆醇(维生素B ₆)、氰钴胺(维生素B ₁₂)、烟酰胺(烟酸)、叶酸、D-泛酸钙(泛酸)、L-抗坏血酸钠(维生素C)、D-生物素(生物素)、胆碱	
矿物质：碳酸钙、磷酸三钙、焦磷酸铁、硫酸锌、硫酸铜、碘酸钾、硫酸镁、硫酸锰、亚硒酸钠、柠檬酸钠、柠檬酸钾、氯化钾。	
致敏物质提示	
本品含有乳及乳制品(包括乳糖)	
保护环境，从宝宝做起 Protect Environment, Start From The Baby	
6 9 7 0 5 9 8 1 1 8 1 6 2 4	

尚博®



1段 净含量:800克

配方注册号:
国食注字YP20240034

婴儿配方奶粉(0-6月龄,1段)

冲调说明 Preparation

准备喂奶前，请先将双手洗净。

将奶具洗净，放入清水中煮沸5分钟。

将冲调用水煮沸，凉至50°C左右。

在奶瓶中加入适量的冲调用水。

参照冲调及喂哺建议表，加入准确份量的奶粉。

盖紧瓶盖，摇动奶瓶至奶粉完全溶解。待奶的温度适中，方可喂哺。

注：冲调后应及时给宝宝喂哺。喂哺后剩余的奶液请弃掉，勿留给下次饮用。

⚠ 调奶时请按照“冲调及喂哺建议表”中的比例冲调，没有医护人员建议请勿改变冲调浓度，如果奶粉冲调浓度不恰当，宝宝便得不到适当的营养。喂哺量是推荐需要量，可根据宝宝的发育情况咨询医护人员酌情增减。

月龄	每次喂哺量		每日喂哺次数
	温开水(毫升)	奶粉(平勺)	
0-2周	60	2	7-8
2周-1个月	90	3	6-7
1-2个月	120	4	5-6
2-3个月	150	5	5-6
3-4个月	180	6	5-6
4-6个月	210	7	4-5

- ### 提示 Notes
- 调奶时请使用配套的专用量勺，一平勺奶粉量约4克。
 - 喂奶时应抱着婴儿，如疏忽照顾可能会引起婴儿窒息或其他不适。
 - 对于0-6月龄的婴儿最理想的食物是母乳，在母乳不足或无母乳时可食用本产品。
 - 曾用商品名：启质

产品标准号：GB 10765-2021
 产品类型：婴儿配方食品
 食品属性：乳基粉状
 生产许可证号：SC10523010350372
 生产日期及检验合格证号、保质期(至)：请见罐底
 贮存条件：请放置于阴凉干燥处。用后请将开口封好，请在保质期内食用，开封后建议在一个月内存完。
 生产者：哈尔滨艾倍特乳业有限公司
 地址：黑龙江省哈尔滨市南岗区红旗满族乡邮编：150089
 产地：黑龙江省哈尔滨市



客服中心
4008-906-566

了解更多产品和服务资讯请登录：www.shengyuan.com.cn

尚博[®]



由此开启



变更后

459-800g-A1

营养成分表 Nutritional Information			
项目	单位	每100kJ	每100g
能量	kJ	100	2020
蛋白质	g	0.57	11.6
脂肪	g	1.09	22.0
亚油酸	g	0.13	2.6
α-亚麻酸	mg	17	340
碳水化合物	g	2.9	58.4
维生素			
维生素A	μg RE	30	600
维生素D	μg	0.67	13.5
维生素E	mg α-TE	0.60	12.1
维生素K	μg	3.22	65
维生素B ₁	μg	29	580
维生素B ₂	μg	49	995
维生素B ₆	μg	19.8	400
维生素B ₁₂	μg	0.124	2.5
烟酸(烟酰胺)	μg	248	5000
叶酸	μg	4.5	91
泛酸	μg	217	4380
维生素C	mg	4.7	95
生物素	μg	0.74	15
胆碱	mg	12.3	249
矿物质			
钠	mg	6	130
钾	mg	26	520
铜	μg	19.3	390
镁	mg	1.7	34
铁	mg	0.30	6.0
锌	mg	0.22	4.4
锰	μg	2.87	58
钙	mg	20	400
磷	mg	13	260
碘	μg	4.5	90
氯	mg	8	160
硒	μg	0.78	15.8
可选择成分			
牛磺酸	mg	1.9	39
二十二碳六烯酸(DHA)	mg	4.2	85
二十碳四烯酸(AA/ARA)	mg	5.9	120
低聚半乳糖	g	0.04	0.8
低聚果糖	g	0.06	1.2
1,3-二油酸-2-棕榈酸甘油三酯	g	0.18	3.6
叶黄素	μg	9.90	200
核苷酸	mg	1.2	24
酪蛋白磷酸肽	mg	1.8	36

100mL 奶液 = 13g 奶粉 + 90mL 水

配料 Ingredients	
脱盐乳清粉、全脂乳粉、食用植物调和油(1,3-二油酸-2-棕榈酸甘油三酯、葵花籽油、低芥酸菜籽油、椰子油)、乳糖、低聚果糖、低聚半乳糖、乳清蛋白粉、核桃油、花生四烯酸油脂、二十二碳六烯酸油脂(发酵法)、酪蛋白磷酸肽、牛磺酸、叶黄素、核苷酸(5'-胞苷酸二钠、5'-尿苷酸二钠、5'-单磷酸腺苷、5'-鸟苷酸二钠、5'-肌苷酸二钠)	
维生素: 醋酸视黄醇(维生素A)、胆钙化醇(维生素D)、dl-α-醋酸生育酚(维生素E)、植物甲萘醌(维生素K ₁)、盐酸硫胺素(维生素B ₁)、核黄素(维生素B ₂)、盐酸吡哆醇(维生素B ₆)、氰钴胺(维生素B ₁₂)、烟酰胺(烟酸)、D-泛酸钙(泛酸)、L-抗坏血酸钠(维生素C)、D-生物素(生物素)、胆碱	
矿物质: 碳酸钙、磷酸三钙、焦磷酸铁、硫酸锌、硫酸铜、碘酸钾、硫酸镁、硫酸锰、亚硒酸钠、柠檬酸钠、柠檬酸钾。	
本品含有核苷酸	
本产品含有乳成分	



圣元尚博

2段



净含量:800克

注册号:国食注字YP20240035

较大婴儿配方奶粉(6-12月龄,2段)

冲调说明 Preparation

准备喂哺前, 请先将双手洗净。
将奶具洗净, 放入清水中煮沸5分钟。
将冲调用水煮沸, 凉至50°C左右。
在奶瓶中加入适量的冲调用水。
参照冲调及喂哺建议表, 加入准确份量的奶粉。
盖紧瓶盖, 摇动奶瓶至奶粉完全溶解。待奶的温度适中, 方可喂哺。

注: 冲调后应及时给宝宝喂哺。喂哺后剩余的奶液请弃掉, 勿留给下次饮用。

⚠ 调奶时请按照“冲调及喂哺建议表”中的比例冲调, 没有医护人员建议请勿改变冲调浓度, 如果奶粉冲调浓度不恰当, 宝宝便得不到适当的营养。喂哺量是推荐需要量, 可根据宝宝的发育情况咨询医护人员酌情增减。

月龄	每次喂哺量		每日喂哺次数
	温开水(毫升)	奶粉(平勺)	
6~8个月	200	7	5
8~12个月	230	8	4

- ### 提示 Notes
- 调奶时请使用配套的专用量勺, 一平勺奶粉量约4克。
 - 喂奶时应抱着婴儿, 如疏忽照顾可能会引起婴儿窒息或其他不适。
 - 6个月龄以上婴儿食用本产品时, 须配合添加辅助食品。
 - 曾用商品名: 启质、尚博®

产品标准号: GB 10766-2021
产品类型: 较大婴儿配方食品
食品属性: 乳基粉状
生产许可证号: SC10523010350372
生产日期、批次号、保质期到期日见罐底
贮存条件: 请放置于阴凉干燥处。用后请将开口封好, 请在保质期到期日前食用, 开封后建议在一个月内用完。

生产者: 哈尔滨艾倍特乳业有限公司
地址: 黑龙江省哈尔滨市南岗区红旗满族乡
邮编: 150089

客服中心
4008-906-566

了解更多产品和服务资讯请登录: www.shengyuancn.com

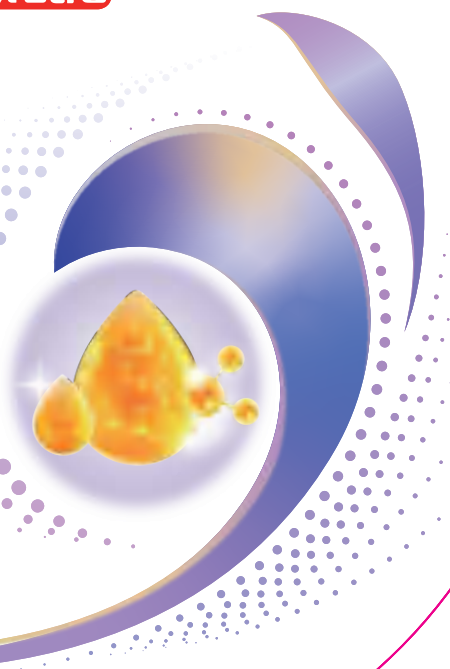
圣元
Synutra



1. 打开奶粉罐



2. 揭开铝膜
产品追溯



变更前

营养成分表 Nutritional Information			
项目	单位	每100kJ	每100g
能量	kJ	100	2020
蛋白质	g	0.57	11.6
脂肪	g	1.09	22.0
亚油酸	g	0.13	2.6
α-亚麻酸	mg	17	340
碳水化合物	g	2.9	58.4
维生素			
维生素A	μg RE	30	600
维生素D	μg	0.67	13.5
维生素E	mg α-TE	0.60	12.1
维生素K ₁	μg	3.22	65
维生素B ₁	μg	29	580
维生素B ₂	μg	49	995
维生素B ₆	μg	19.8	400
维生素B ₁₂	μg	0.124	2.5
烟酸(烟酰胺)	μg	248	5000
叶酸	μg	4.5	91
泛酸	μg	217	4380
维生素C	mg	4.7	95
生物素	μg	0.74	15
胆碱	mg	12.3	249
矿物质			
钠	mg	6	130
钾	mg	26	520
铜	μg	19.3	390
镁	mg	1.7	34
铁	mg	0.30	6.0
锌	μg	0.22	4.4
锰	μg	2.87	58
钙	mg	20	400
磷	mg	13	260
碘	μg	4.5	90
氯	mg	8	160
硒	μg	0.78	15.8
可选择成分			
牛磺酸	mg	1.9	39
二十二碳六烯酸(DHA)	mg	4.2	85
二十碳四烯酸(ARA)	mg	5.9	120
低聚半乳糖	g	0.04	0.8
低聚果糖	g	0.06	1.2
1,3-二油酸-2-棕榈酸甘油三酯	g	0.18	3.6
叶黄素	μg	9.90	200
核苷酸	mg	1.2	24
酪蛋白磷酸肽	mg	1.8	36

100mL奶液=13g奶粉+90mL水

配料 Ingredients	
脱盐乳清粉、全脂乳粉、食用植物调和油(1,3-二油酸-2-棕榈酸甘油三酯、葵花籽油、低芥酸菜籽油、椰子油)、乳糖、低聚果糖、低聚半乳糖、乳清蛋白粉、核桃油、花生四烯酸(ARA)、二十二碳六烯酸(DHA)、酪蛋白磷酸肽、牛磺酸、叶黄素、核苷酸(5'-胞苷酸二钠、5'-尿苷酸二钠、5'-单磷酸腺苷、5'-鸟苷酸二钠、5'-肌苷酸二钠)	
维生素：醋酸视黄醇(维生素A)、胆钙化醇(维生素D)、dl-α-醋酸生育酚(维生素E)、植物甲萘醌(维生素K ₁)、盐酸硫胺素(维生素B ₁)、核黄素(维生素B ₂)、盐酸吡哆醇(维生素B ₆)、氰钴胺(维生素B ₁₂)、烟酰胺(烟酸)、叶酸、D-泛酸钙(泛酸)、L-抗坏血酸钠(维生素C)、D-生物素(生物素)、胆碱	
矿物质：碳酸钙、磷酸三钙、焦磷酸铁、硫酸锌、硫酸铜、碘酸钾、硫酸镁、硫酸锰、亚硒酸钠、柠檬酸钠、柠檬酸钾。	
本品含有核苷酸	
致敏物质提示	
本品含有乳及乳制品(包括乳糖)	

保护环境，从宝宝做起
Protect Environment, Start From The Baby



尚博®



2段

净含量: 800克
配方注册号:
国食注字YP20240035

较大婴儿配方奶粉(6-12月龄, 2段)

冲调说明 Preparation



1 准备喂哺前，请先将双手洗净。
2 将奶具洗净，放入清水中煮沸5分钟。
3 将冲调用水煮沸，凉至50°C左右。
4 在奶瓶中加入适量的冲调用水。
5 参照冲调及喂哺建议表，加入准确份量的奶粉。
6 盖紧瓶盖，摇动奶瓶至奶粉完全溶解。待奶的温度适中，方可喂哺。

注：冲调后应及时给宝宝喂哺。喂哺后剩余的奶液请弃掉，勿留给下次饮用。

⚠ 调奶时请按照“冲调及喂哺建议表”中的比例冲调，没有医护人员建议请勿改变冲调浓度，如果奶粉冲调浓度不恰当，宝宝便得不到适当的营养。喂哺量是推荐需要量，可根据宝宝的发育情况咨询医护人员酌情增减。

冲调及喂哺建议表 Feeding Table

月龄	每次喂哺量		每日喂哺次数
	温开水(毫升)	奶粉(平勺)	
6-8个月	200	7	5
8-12个月	230	8	4

提示 Notes

- 调奶时请使用配套的专用量勺，一平勺奶粉量约4克。
- 喂奶时应抱着婴儿，如疏忽照顾可能会引发婴儿窒息或其他不适。
- 6个月龄以上婴儿食用本产品时，须配合添加辅助食品。
- 曾用商品名：启质

产品标准号：GB 10766-2021
产品类型：较大婴儿配方食品
食品属性：乳基粉状
生产许可证号：SC10523010350372
生产日期及检验合格证号、保质期(至)：请见罐底
贮存条件：请放置于阴凉干燥处。用后请将开口封好，请在保质期内食用，开封后建议在一个月内存完。
生产者：哈尔滨艾倍特乳业有限公司
地址：黑龙江省哈尔滨市南岗区红旗满族乡
邮编：150089
产地：黑龙江省哈尔滨市



客服中心

4008-906-566

了解更多产品和服务资讯请登录：www.shengyuan.com.cn

尚博[®]



由此开启



变更后

460-800g-A1

营养成分表 Nutritional Information			
项目	单位	每 100kJ	每 100g
能量	kJ	100	2000
蛋白质	g	0.63	12.5
脂肪	g	1.05	21.0
亚油酸	g	0.13	2.6
α-亚麻酸	mg	17	340
碳水化合物	g	2.9	58.5
维生素			
维生素A	µg RE	29	580
维生素D	µg	0.67	13.4
维生素E	mg α-TE	0.59	11.8
维生素K ₁	µg	2.65	53
维生素B ₁	µg	29	580
维生素B ₂	µg	70	1400
维生素B ₆	µg	19.0	380
维生素B ₁₂	µg	0.120	2.4
烟酸(烟酰胺)	µg	200	4000
叶酸	µg	4.5	90
泛酸	µg	219	4380
维生素C	mg	5.0	100
生物素	µg	0.75	15
矿物质			
钠	mg	6	129
钾	mg	26	521
铜	µg	19.5	390
镁	mg	1.8	36
铁	mg	0.34	6.8
锌	mg	0.22	4.4
钙	mg	23	455
磷	mg	13	257
碘	µg	4.6	92
氯	mg	12	237
可选择成分			
胆碱	mg	10.5	210
牛磺酸	mg	2.0	39
二十二碳六烯酸(DHA)	mg	2.3	46
二十碳四烯酸(AA/ARA)	mg	3.0	60
低聚半乳糖	g	0.04	0.8
低聚果糖	g	0.06	1.2
1,3-二油酸-2-棕榈酸甘油三酯	g	0.18	3.5
叶黄素	µg	10.50	210
核苷酸	mg	1.2	24
酪蛋白磷酸肽	mg	1.8	36

100mL 奶液 = 13g 奶粉 + 90mL 水

配料 Ingredients

全脂乳粉、脱盐乳清粉、乳糖、食用植物调和油(1,3-二油酸-2-棕榈酸甘油三酯、葵花籽油、低芥酸菜籽油、椰子油)、脱脂乳粉、低聚果糖、低聚半乳糖、乳清蛋白粉、核桃油、花生四烯酸油脂、二十二碳六烯酸油脂(发酵法)、酪蛋白磷酸肽、胆碱、牛磺酸、叶黄素、核苷酸(5'-胞苷酸二钠、5'-尿苷酸二钠、5'-单磷酸腺苷、5'-鸟苷酸二钠、5'-肌苷酸二钠)

维生素: 醋酸视黄酯(维生素A)、胆钙化醇(维生素D)、dl-α-醋酸生育酚(维生素E)、植物甲萘醌(维生素K₁)、盐酸硫胺素(维生素B₁)、核黄素(维生素B₂)、盐酸吡哆醇(维生素B₆)、氰钴胺(维生素B₁₂)、烟酰胺(烟酸)、叶酸、D-泛酸钙(泛酸)、L-抗坏血酸钠(维生素C)、D-生物素(生物素)

矿物质: 碳酸钙、磷酸三钙、焦磷酸铁、硫酸锌、硫酸铜、碘酸钾、硫酸镁、柠檬酸钠、柠檬酸钾。

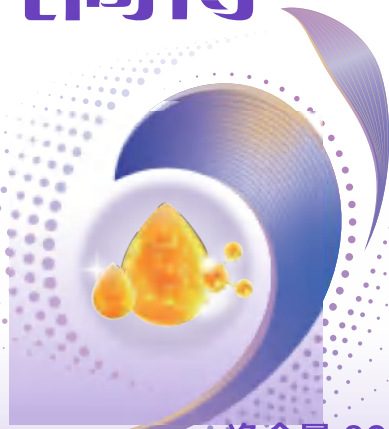
本品含有核苷酸

本产品含有乳成分



圣元尚博

3段



净含量:800克

注册号:国食注字YP20240036

幼儿配方奶粉(12-36月龄,3段)

冲调说明 Preparation

准备喂奶前，请先将双手洗净。

将奶具洗净，放入清水中煮沸5分钟。

将冲调用水煮沸，凉至50℃左右。

在奶瓶中加入适量的冲调用水。

参照冲调及喂哺建议表，加入准确份量的奶粉。

盖紧瓶盖，摇动奶瓶至奶粉完全溶解。待奶的温度适中，方可喂哺。

注：冲调后应及时给宝宝喂哺。喂哺后剩余的奶液请弃掉，勿留给下次饮用。

⚠️ 调奶时请按照“冲调及喂哺建议表”中的比例冲调，没有医护人员建议请勿改变冲调浓度，如果奶粉冲调浓度不恰当，宝宝便得不到适当的营养。喂哺量是推荐需要量，可根据宝宝的发育情况咨询医护人员酌情增减。

冲调及喂哺建议表 Feeding Table

月龄	每次喂哺量		每日喂哺次数
	温开水(毫升)	奶粉(平勺)	
12~24个月	200	8	3-4
24~36个月	200	8	2-3

提示 Notes

- 调奶时请使用配套的专用量勺，一平勺奶粉量约4克。
- 曾用商品名: 启质、尚博®

产品标准号: GB 10767-2021
产品类型: 幼儿配方食品
食品属性: 乳基粉状
生产许可证号: SC10523010350372
生产日期、批次号、保质期到期日见罐底
贮存条件: 请放置于阴凉干燥处。用后请将开口封好，请在保质期到期日前食用，开封后建议在一个月内用完。

生产者: 哈尔滨艾倍特乳业有限公司
 地址: 黑龙江省哈尔滨市南岗区红旗满族乡
 邮编: 150089

客服中心
 4008-906-566
 了解更多产品和服务资讯请登录: www.shengyuanc.com.cn

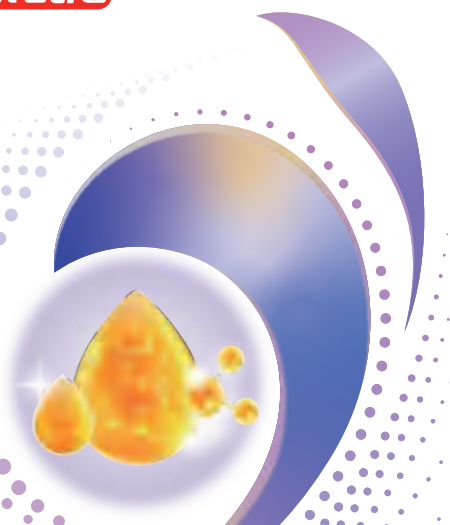
圣元
Synutra



1. 打开奶粉罐





2. 揭开铝膜
产品追溯



变更前

营养成分表 Nutritional Information			
项目	单位	每100kJ	每100g
能量	kJ	100	2000
蛋白质	g	0.63	12.5
脂肪	g	1.05	21.0
亚油酸	g	0.13	2.6
α-亚麻酸	mg	17	340
碳水化合物	g	2.9	58.5
维生素			
维生素A	μg RE	29	580
维生素D	μg	0.67	13.4
维生素E	mg α-TE	0.59	11.8
维生素K ₁	μg	2.65	53
维生素B ₁	μg	29	580
维生素B ₂	μg	70	1400
维生素B ₆	μg	19.0	380
维生素B ₁₂	μg	0.120	2.4
烟酸(烟酰胺)	μg	200	4000
叶酸	μg	4.5	90
泛酸	μg	219	4380
维生素C	mg	5.0	100
生物素	μg	0.75	15
矿物质			
钠	mg	6	129
钾	mg	26	521
铜	μg	19.5	390
铁	mg	1.8	36
镁	mg	0.34	6.8
锌	mg	0.22	4.4
钙	mg	23	455
磷	mg	13	257
碘	μg	4.6	92
氯	mg	12	237
可选择成分			
胆碱	mg	10.5	210
牛磺酸	mg	2.0	39
二十二碳六烯酸(DHA)	mg	2.3	46
二十碳四烯酸(ARA)	mg	3.0	60
低聚半乳糖	g	0.04	0.8
低聚果糖	g	0.06	1.2
1,3-二油酸-2-棕榈酸甘油三酯	g	0.18	3.5
叶黄素	μg	10.50	210
核苷酸	mg	1.2	24
酪蛋白磷酸肽	mg	1.8	36

100mL奶液=13g奶粉+90mL水

配料 Ingredients	
全脂乳粉、脱盐乳清粉、乳糖、食用植物调和油(1,3-二油酸-2-棕榈酸甘油三酯、葵花籽油、低芥酸菜籽油、椰子油)、脱脂乳粉、低聚果糖、低聚半乳糖、乳清蛋白粉、核桃油、花生四烯酸(ARA)、二十二碳六烯酸(DHA)、酪蛋白磷酸肽、胆碱、牛磺酸、叶黄素、核苷酸(5'-胞苷酸二钠、5'-尿苷酸二钠、5'-单磷酸腺苷、5'-鸟苷酸二钠、5'-肌苷酸二钠)	
维生素: 醋酸视黄醇(维生素A)、胆钙化醇(维生素D)、dl-α-醋酸生育醇(维生素E)、植物甲萘醌(维生素K ₁)、盐酸硫胺素(维生素B ₁)、核黄素(维生素B ₂)、盐酸吡哆醇(维生素B ₆)、氰钴胺(维生素B ₁₂)、烟酰胺(烟酸)、叶酸、D-泛酸钙(泛酸)、L-抗坏血酸钠(维生素C)、D-生物素(生物素)	
矿物质: 碳酸钙、磷酸三钙、焦磷酸铁、硫酸锌、硫酸铜、碘酸钾、硫酸镁、柠檬酸钠、柠檬酸钾。	
本品含有核苷酸	
致敏物质提示	
本品含有乳及乳制品(包括乳糖)	
 保护环境,从宝宝做起 Protect Environment, Start From The Baby	
	

尚博®



3段 净含量:800克

配方注册号:
国食注字YP20240036

幼儿配方奶粉(12-36月龄,3段)

冲调说明 Preparation



1 准备喂奶前,请先将双手洗干净。



2 将奶具洗净,放入清水中煮沸5分钟。



3 将冲调用水煮沸,凉至50°C左右。



4 在奶瓶中加入适量的冲调用水。



5 参照冲调及喂哺建议表,加入准确份量的奶粉。



6 盖紧瓶盖,摇动奶瓶至奶粉完全溶解。待奶的温度适中,方可喂哺。

注: 冲调后应及时给宝宝喂哺。喂哺后剩余的奶液请弃掉,勿留下次饮用。

⚠ 调奶时请按照“冲调及喂哺建议表”中的比例冲调,没有医护人员建议请勿改变冲调浓度,如果奶粉冲调浓度不恰当,宝宝便得不到适当的营养。喂哺量是推荐需要量,可根据宝宝的发育情况咨询医护人员酌情增减。

月龄	每次喂哺量		每日喂哺次数
	温开水(毫升)	奶粉(平勺)	
12~24个月	200	8	3-4
24~36个月	200	8	2-3

提示 Notes

- 调奶时请使用配套的专用量勺,一平勺奶粉量约4克。
- 曾用商品名: 启质

产品标准号: GB 10767-2021
 产品类型: 幼儿配方食品
 食品属性: 乳基粉状
 生产许可证号: SC10523010350372
 生产日期及检验合格证号、保质期(至): 请见罐底
 贮存条件: 请放置于阴凉干燥处。用后请将开口封好,请在保质期内食用,开封后建议在一个月内用完。

生产者: 哈尔滨艾倍特乳业有限公司
 地址: 黑龙江省哈尔滨市南岗区红旗满族乡 邮编: 150089
 产地: 黑龙江省哈尔滨市




客服中心
4008-906-566

了解更多产品和服务资讯请登录: www.shengyuan.com.cn

尚博[®]



由此开启

